



TRANSPORDIAMET

Saku Vallavalitsus
saku@sakuvald.ee
Juubelitammede tee 15
Saku alevik, Saku vald, 75501,
Harju maakond

Teie 16.09.2025 nr 508493

Meie 01.10.2025 nr 7.1-2/25/1960-5

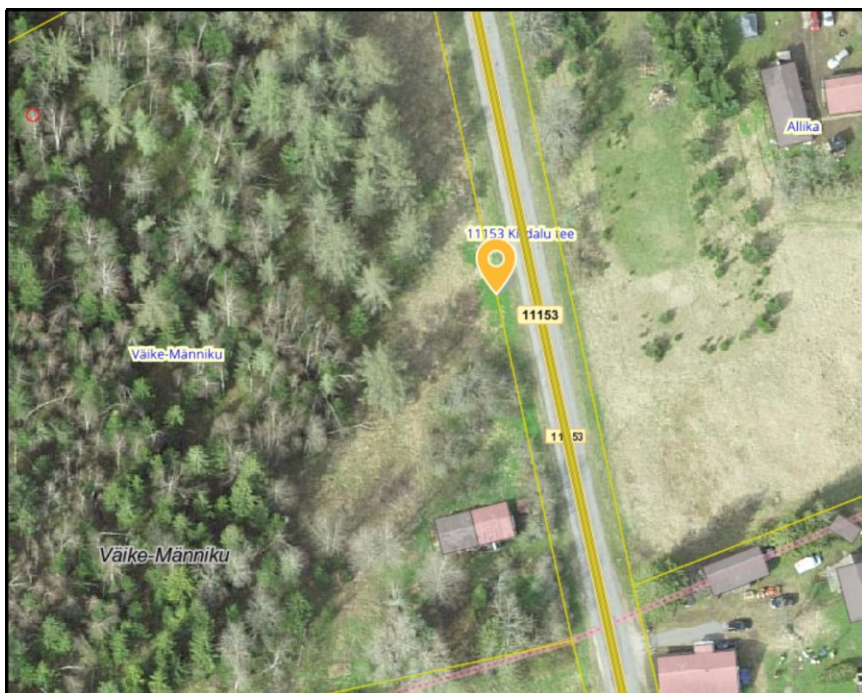
Väike-Männiku kinnistu ehitusloa eelnõu kooskõlastamine märkustega

Olete esitanud Transpordiametile kooskõlastamiseks Harju maakonna Saku valla Kirdalu küla Väike-Männiku kinnistu ehitusloa eelnõu (menetlus nr 508493).

Kinnistu (katastritunnus 71901:001:0998) asub riigitee nr 11153 km Kirdalu tee (edaspidi *riigitee*) km 0,151-0,317 kaitsevööndis.

Ehitusluba antakse üksikelamu (EHR kood 121435448) ja kanalisatsioonimahuti (EHR kood 221492420) ehitamiseks. Ehitusloa aluseks on OÜ Visahing Designer Agency koostatud „Üksikelamu projekt. Eelprojekt. Töö nr 080825“ (edaspidi *projekt*).

Oleme esitanud ettepanekud projekteerimistingimuste eelnõule ja nõuded riigiteega ühendamiseks 14.02.2025 kirjaga 7.1-2/25/1960-2. Kõnealuse kirja Lisa 1 on märgitud, et ristumiskoht tuleb projekteerida taotluses märgitud asukohta orienteeruvalt riigitee km 0,247 (vt *joonis 1*).



Joonis 1. Riigitee km 0,247 kavandatava ristumiskoha asukoht

Esitatud projekti alusel nähtub, et huvitatud isik on otsustanud uut ristumiskohta mitte rajada, vaid kasutusele võtta olemasolev ristumiskoht riigitee km 0,30. Tulenevalt sellest, et kõnealuse ristumiskoha kasutus on seni olnud vähene või ebaregulaarne, on see aja jooksul kinni kasvanud (vt *joonis 2*).



Joonis 2. Riigitee km 0,30 olemasoleva ristumiskoha asukoht (väljavõte teevideost aprill 2025)

Seetõttu tuleb ette näha ristumiskoha remont riigitee aluse maa piires senises mahus. Remontimisel lähtuda meie näidislahendusest (vt lisa 3). Ristumiskoha remondi käigus tuleb eemaldada sellelt kasvupinnas ning taastada katend vastavalt näidislahenduse tüübile VII-a või VII-b.

Kui ristumiskoha asukohta või katendikonstruktsiooni soovitakse tulevikus muuta (nt asfalteerida), siis tuleb maaomanikul taotleda Transpordiametilt uued nõuded ristumiskoha projekti koostamiseks, saates vastavasisulise taotluse e-posti aadressile maantee@transpordiamet.ee.

Lähtudes ehitusseadustiku § 70 lg 3 ja § 99 lg 3, **kooskõlastame** ehitusloa eelnõu ja anname nõusoleku teekaitsevööndis kehtivatest piirangutest kõrvale kaldumiseks tingimusel, et eelnõud täiendatakse kõrvaltingimusega **haldusaktile**: ristumiskoht peab olema remonditud ja Transpordiametile üle antud enne mistahes hoonele kasutusloa andmist.

Ehitamisel tuleb arvestada järgnevate asjaoludega.

1. Materjalide veod korraldada olemasoleva/remonditava juurdepääsutee kaudu riigitee km 0,30.
2. Vältida pinnase (muda, kruus jms) kandumist riigiteele. Vajadusel näha ette vastavaid leevendavaid meetmeid, näiteks sõidukite puhastamine enne riigiteele sõitmist.
3. Transpordiamet ei võta kohustusi projektiga seotud rajatiste väljaehitamiseks.
4. Kooskõlastame ainult eelnõus (menetlus nr 508493) nimetatud ehitiste ehitusload. Teistele projektis sisalduvatele ehitistele kooskõlastus ei laiene.

Kooskõlastus kehtib kaks aastat kirja välja andmise kuupäevast. Kui ehitisluba ei ole selleks ajaks välja antud, siis palume meid kaasata uuesti ehitusloa või projekteerimistingimuste menetlusse.

Lugupidamisega

(allkirjastatud digitaalselt)

Jana Prost

peaspetsialist

planeerimise osakonna kooskõlastuste üksus

Lisa:

- Lisa 1. 070725_EP_AA-3-01_v01_Seletuskiri
- Lisa 2. 080825_EP_AS-4-02_v01_Asend
- Lisa 3. Näidislahenduse joonis

Jana Prost

5792 4753, Jana.Prost@transpordiamet.ee